



RAYAN

COMMERCIAL GROUP

المنتج : البلاط و السيراميك



قياسات البلاط المنتجة في شركة رايان

البلاط المنتجة في شركة رايان التجارية يتم تحضير وإنتاجها بأحجام مختلفة و هي فيما يلي:

١٢٠*٢٤٠

٢٠*١٠٠

٢٠*١٢٠

٢٥*٢٥

٣٠*٣٠

٥٠*٣٠

٣٠*٦٠

٣٠*٩٠

٣٢*٣٢



٣٣*٣٣

١٠٠*٤٠

١٢٠*٤٠

٤٠*٤٠

٤٠*٨٠

٥٠*٥٠

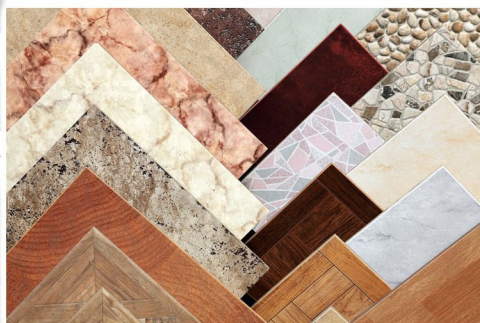
٦٠*١٢٠

٦٠*٦٠

٨٠*٨٠

١٨٠*٩٠

كما المنتجات المصنوعة شركتنا لديها الكثير من تنوع الألوان. من بين هذه الألوان،
يمكن أن نذكر أنواع الأسود، أنواع الأزرق، أنواع الأصفر، أنواع الأبيض وما إلى ذلك



البلاط البورسلين

يتم إنتاج بلاط البورسلين في درجة حرارة عالية و لهذا السبب يتميز هذا النوع من البلاط بكثافة عالية جدًا و له مقاومة، صلابة و قوة عالية.

البلاط الإسمنتي

يتم أولاً سكب بلاطات الإسمنتي الهيكل في القالب ثم يتم تجفيفها بالحرارة أو بشكل طبيعي. لطلاء هذا النوع من البلاط، يستخدم الطلاء في مادته الخام. يجب إغلاق هذا النوع من البلاط بعد التثبيت.





البلاط الموزاييك

يتم صنع هذه الأنواع من البلاط بنوعين البورسلين أو السيراميك و بحجم ٢٠.٥ سم. يمكن تثبيت هذا البلاط بشكل فردي أو جماعي. هذه النوع من البلاط متوفر في نوعين، المزج و غير المزج.



البلاط الأرصفة

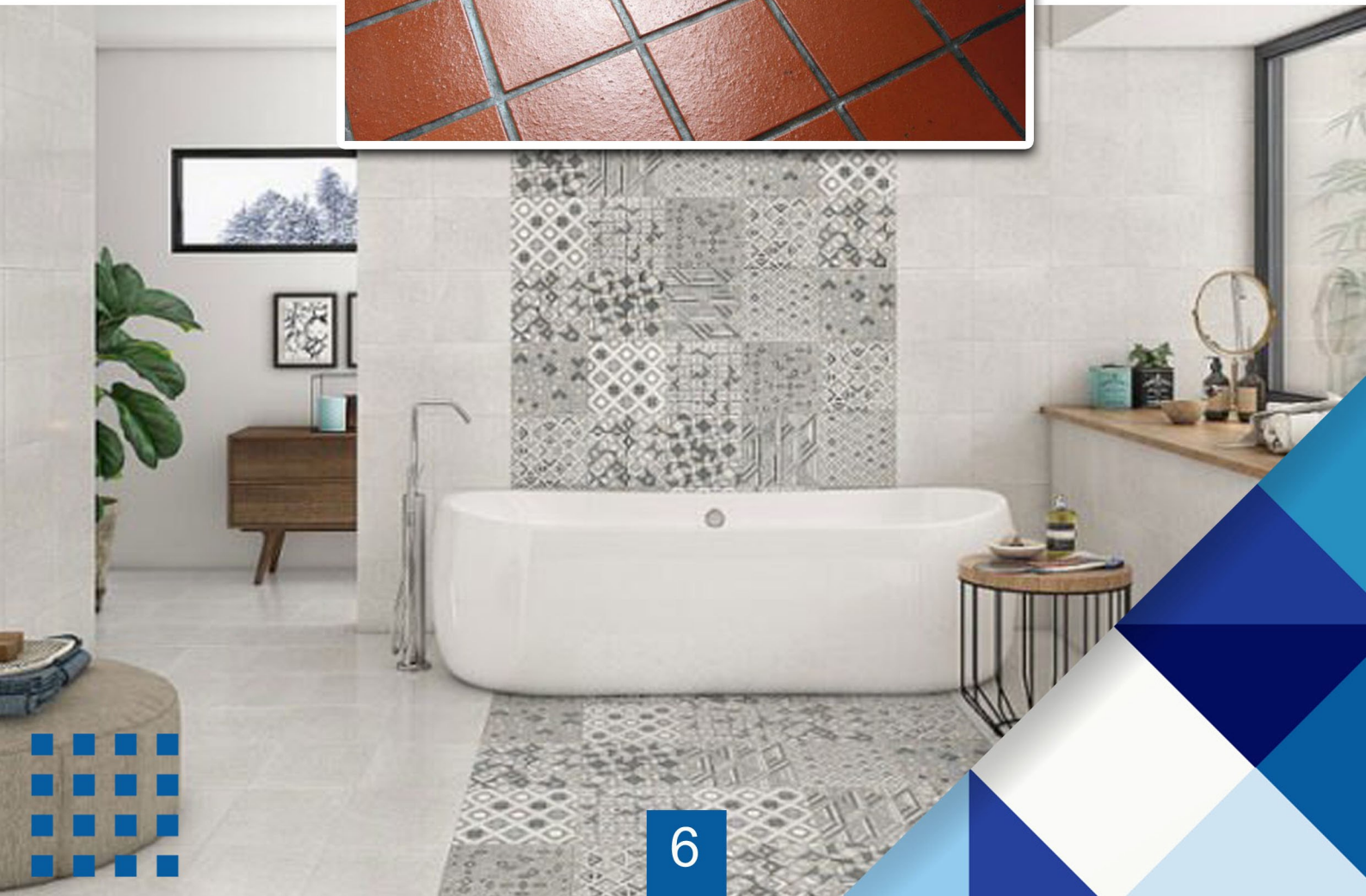
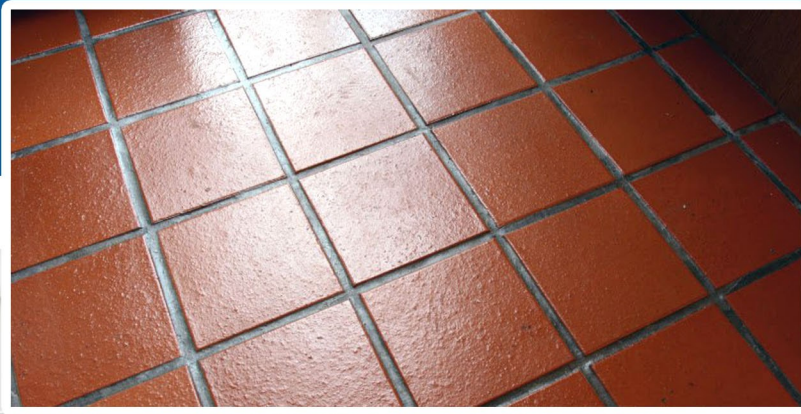
يبدو شكل هذا البلاط كالطوب، لكنه أقل سمكاً من الطوب. يستخدم من هذا البلاط للأرضيات و الباحات و أحياناً الحمامات و لا يحتاج إلى إحكام غلق أو ختامه بعد التثبيت.

البلاط الطوب

يستخدم من هذه البلاط في تطبيقات خاصة جدًا و قد يكون مظهرها مماثلاً للقرميد، لكنها تختلف تمامًا عن القرميد. يمكن تثبيت هذا الطوب بتصميمات خاصة و الاستمتاع بجمالها.

البلاط المزجج

بعد صناعة بلاط المزجج، تتم إضافة سطح زجاجي إليه لجعله أكثر لمعانًا و يسهل تنظيفه أيضًا. يمكن الإستخدام من هذا البلاط للجدران الحمامات و المراحيض و المطبخ و ما إلى ذلك، كما أن تنوع التصميمات و الألوان العالية لهذا البلاط هو أحد نقاط قوته.



البلاط المعدني

يستخدم من هذا البلاط في الغالب في المراكز التجارية لأنها صلبة و لها سعر أقل من الطراز الأخرى. هذا البلاط له ألوان حمراء و برتقالية على أساس الكاكي.

البلاط المكسيكي

لا يُخَبَر هذا البلاط و يتم تجفيفه بشكل طبيعي و في الهواء الطلق. مظهر هذا البلاط ينقل شعورًا مثيرًا للاهتمام إليكم و له جماله الخاص.



البلاط السيراميك

يصنع بلاط السيراميك عادة من الطين أو المعادن المماثلة. يجب أن تتم جميع خطوات صنع هذا البلاط في الحرارة. هذه البلاطات أيضاً تكون بشكلين مزججة و غير مزججة.





أنواع السيراميك

سيراميك البورسلين

سيراميك هيرمان من المنتجات عالية الجودة و المتينة. يصنع الطين الأبيض تحت الضغط وهذا يجعل البورسلين أقوى من بلاط السيراميك الآخر و له سعر أعلى من أنواع البلاط المزجج.

يمكن الإشارة إلى مميزات هذا المنتج فيما يلي :

- مقاومة أمام تسرب الماء
- لها مقاومة شيميائية عالية
- له خصائص مضادة للبقع
- مقاومة عالية للتآكل
- له سطح صلب ومقاوم للخدش
- لديها تنوع كبير
- مقاومة أمام الحريق والنار

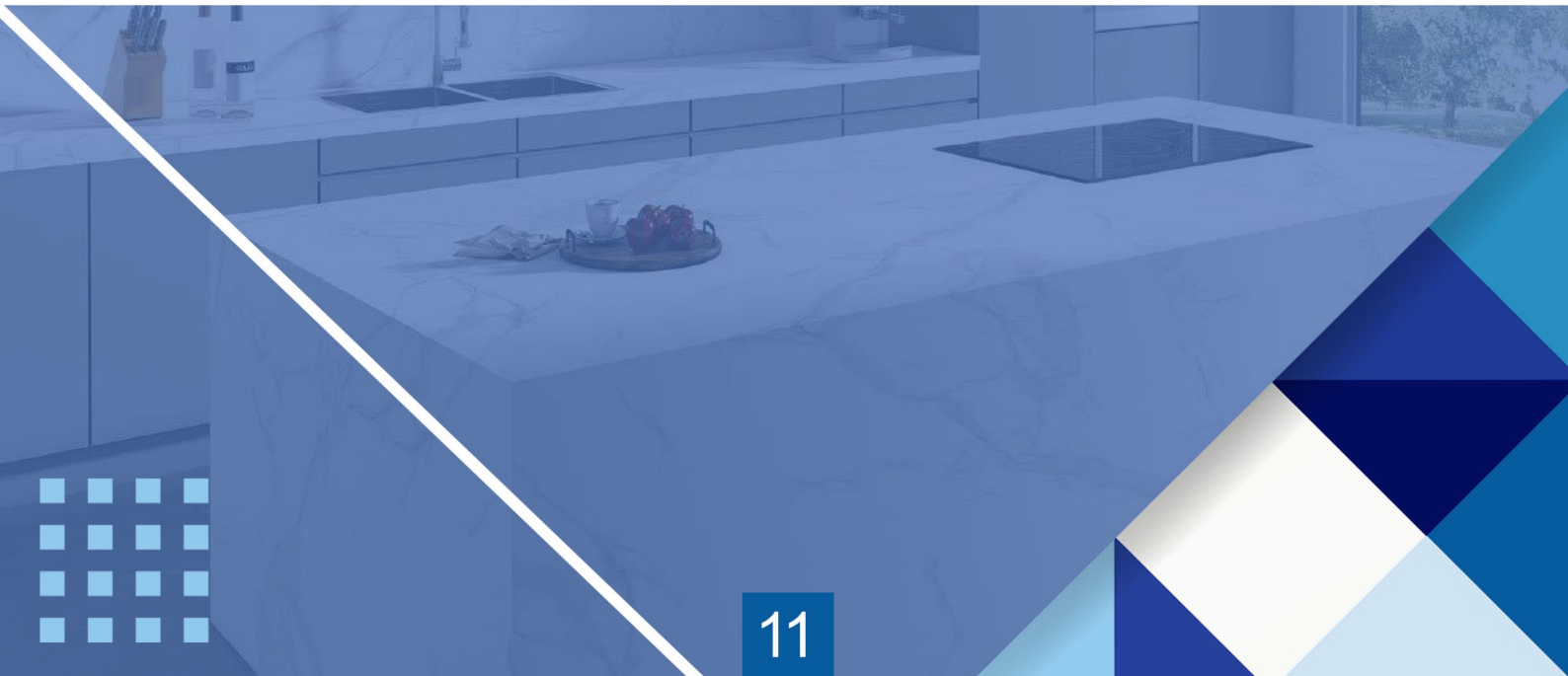


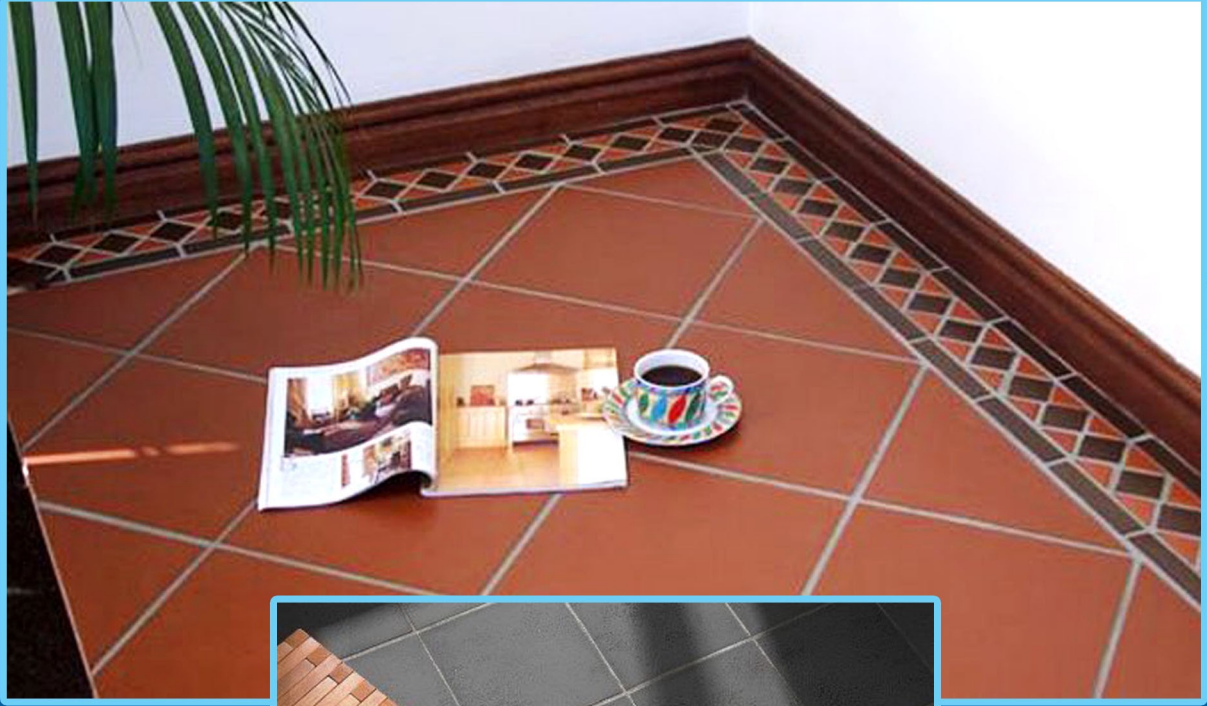
سيراميك زجاجي

يُصبح هذا المنتج مادة صلبة و يشبه الزجاج في عملية. السيراميك المنتج بهذه الطريقة له مسامية منخفضة جدًا و لا يترك بقعًا. هذا النوع من السيراميك قوي و متين و يمكن استخدامه كبديل للجرايت و الرخام.

سيراميك الكوارتز

سيراميك الكوارتز عبارة عن مادة مركبة يتم تشكيلها عن طريق لصق الأحجار المكسرة معًا. في الغالب يستخدم من حجر الرخام و الكوارتز في إنتاج سيراميك الكوارتز و في حالة الإستخدام من رقائق الرخام، يطلق عليه أيضًا الرخام المصمم هندسيًا. يستخدم من الرخام الهندسي في الأرضيات و الجدران الداخلية و يستخدم من السيراميك الكوارتز في الغالب في جدران خزانة المطبخ و أسطح العمل.





سيراميك الكواري

يتم إنتاج البلاط أو سيراميك الكواري عن طريق بثق الطين أو الصخر الزيتي. يتم إنتاج هذا الموزاييك بشكل تقليدي باللون الأحمر و الرمادي و يكون دون مزجج. هذا البلاط غير مزجج و له سطح مقاوم للانزلاقوم مناسب للأماكن التي تحتاج إلى أرضية ذات خاصية مقاومة الانزلاق.





RAYAN

COMMERCIAL GROUP

